

### Algemeen

Tricon Light producten dienen volgens de verwerkingsvoorschriften te worden verwerkt. Worden deze voorschriften niet of niet volledig in acht genomen dan kan dat gevolgen hebben voor de eigenschappen van de Tricon Light producten.

### Opslag

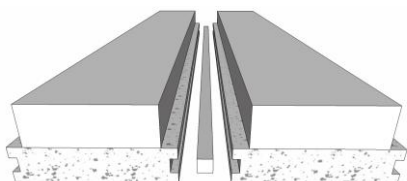
Wanneer de elementen niet direct worden verwerkt dienen deze geballast te worden bij opslag, dit om wegwaaien van de elementen te voorkomen. De isolatie vrij van de bodem opslaan.

### Op maat maken

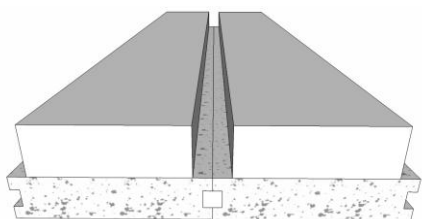
Tricon Light wordt, indien overeengekomen, op lengte geleverd. Afschuiningen, doorvoeren en sparingen ten behoeve van de oplegnokken dienen op de bouwplaats aangebracht te worden. Dit gaat eenvoudig met een recipieerzaag.

### Verwerking

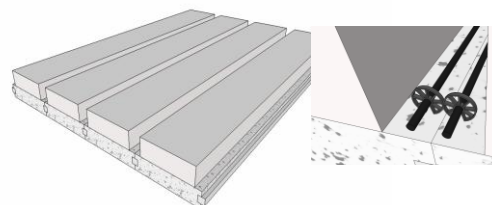
1. Plaats de vloerelementen op de oplegging. Afhankelijk van het oplegdetail dient de oplegnok eventueel aangebracht te worden.



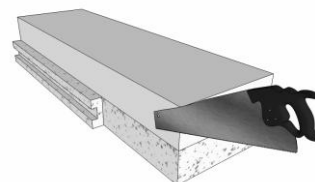
2. Verbind de vloerelementen met behulp van de sponningsbalk.



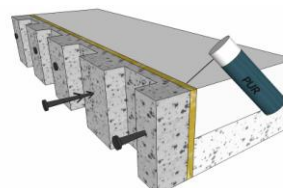
3. De wapeningsstaven moeten voorzien worden van afstandhouders, aansluitend de wapeningsstaven met afstandhouders in de ribben plaatsen. De diameter en de positie van de wapeningsstaven staan aangegeven op de tekening. Bij levering op specificatie dient de diameter aangevraagd te worden bij de leverancier.



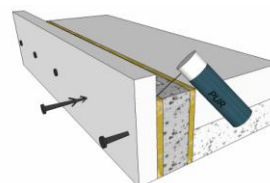
4. De randbekisting wordt geplaatst tegen het vloerelement. Zaag hiervoor de sponning aan de zijkant weg op de bouwplaats.



5. Plaats het randkist element op de, van tevoren vol vlak aangebrachte, PUR montageschuim. Duw de iso spijkers handmatig door de EPS, door deze fixatie verkrijgt u de juiste verlijming.



6. Na bevestiging van de randkist wordt de kopplaat tegen de randkist bevestigd. Deze kopplaat op dezelfde manier verlijmen als bovengenoemd detail bij 5.



7. Gebruik de kopplaat ook voor de kopzijde van het vloerelement, deze op dezelfde manier bevestigen als bij punt 5 en 6.

8. Na het plaatsen van de vloerelementen en de randkist volgt het afwapenen van de vloer door middel van een wapeningsnet en afstandhouders.

