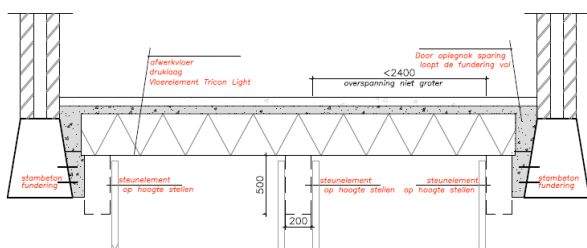


Steunelementen



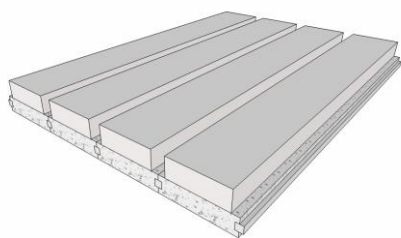
Steunplaten worden gesteld in de kruipruimte, zodat de bovenkant gelijk is met de bovenkant/aan leghoogte fundering. De steunelementen worden gebruikt als tijdelijke ondersteuning. Wanneer de beton zijn constructieve sterkte heeft bereikt kan men de steunelementen verwijderen.

Afstorten beton

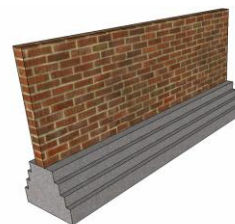
De vloer afstorten met fijn grindbeton (spramix). Betonkwaliteit gebruiken zoals aangegeven op de tekening, minimaal C20/25. Tijdens het storten dient de beton, gelijkmatig, vanuit het midden van de vloer naar de oplegpunten verdeeld te worden. De vloer mag niet overbelast worden.

Verwerking

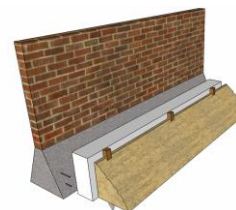
1. Raadpleeg het algemene verwerkingsvoorschrift van Tricon Light voor de juiste plaatsing en verwerking van de elementen (zie voorzijde).



2. De fundering wordt uitgegraven en schoon gemaakt, een goede hechting van de beton is het gevolg. Raadpleeg uw hoofdconstructeur voor eventuele extra voorzieningen.



3. Stel de steunplaat/bekisting op hoogte. Aansluitend de bekistingsplaat voorzien van piketten en aanvullen met zand.



4. Plaats de vloerelementen over de steun / bekistingsplaten. Let op: controleer of de oplegnokken uitgezaagd zijn.



5. Aansluitend de vloer afwapenen en afstorten.

